

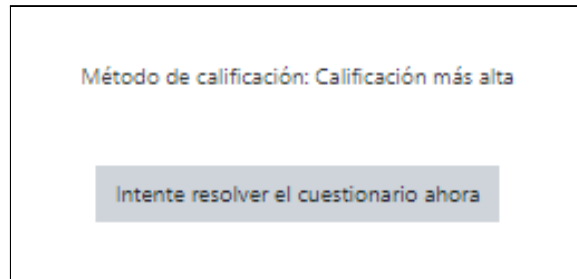
# Tutorial: ¿Cómo enviar nuestras respuestas en un cuestionario?

## Tabla de contenido

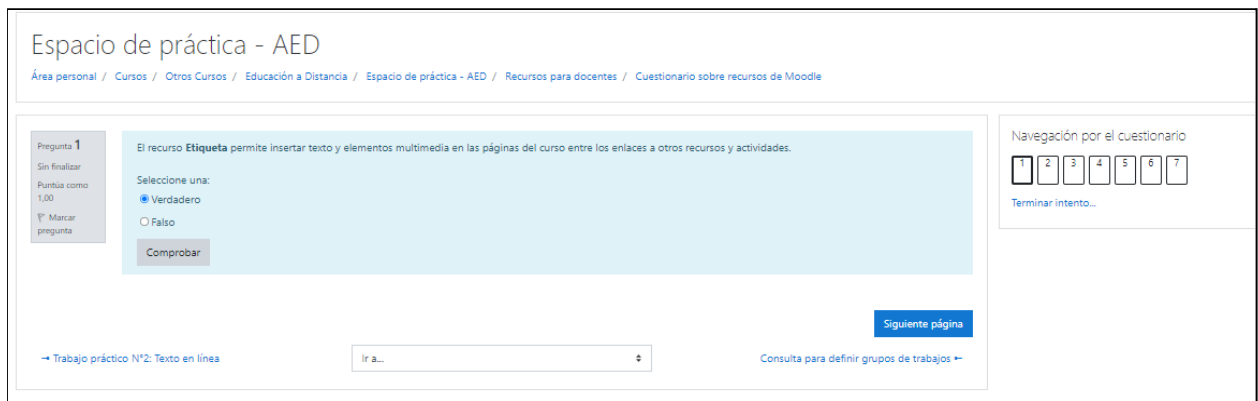
Resolver cuestionario	2
Revisar intento	4
Contacto	4

## Resolver cuestionario

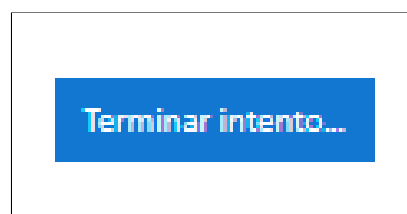
Para comenzar a realizar el cuestionario debemos hacer “click” en el botón que dice: **“Intente resolver el cuestionario ahora”**, ubicado en la parte inferior de la pantalla.



Luego podremos acceder a las preguntas y comenzar a completar el cuestionario.



Una vez que hayamos respondido y chequeado las preguntas, seleccionamos el botón azul “Terminar intento..”, que se encuentra en la parte inferior derecha de la pantalla.



En la nueva pantalla seleccionamos, en la parte inferior, el botón: **“Enviar todo y terminar”**.

Cuestionario sobre recursos de Moodle

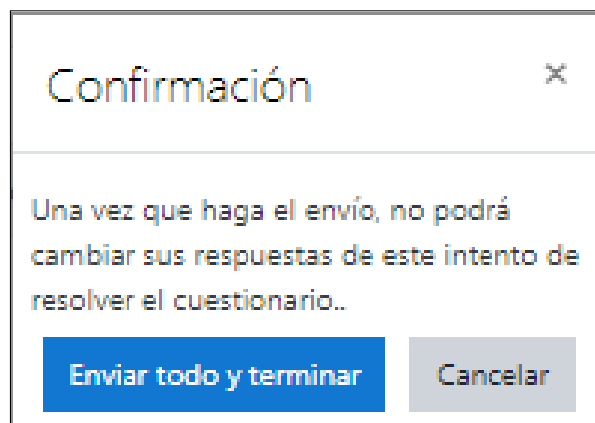
Resumen del intento

Pregunta	Estatus
1	Correcta
2	Correcta
3	Correcta
4	Correcta
5	Correcta
6	Correcta
7	Respuesta guardada

Volver al intento

Enviar todo y terminar

Aparecerá una ventana emergente que nos solicita que confirmemos la acción, debemos seleccionar nuevamente el botón azul: **“Enviar todo y terminar”**.



## Revisar intento

Una vez que el cuestionario se encuentre corregido, podremos volver a acceder al mismo para revisar la calificación de nuestras respuestas haciendo click en el botón “Revisión”.

Resumen de sus intentos previos

Intento	Estado	Puntos / 11,00	Calificación / 10,00	Revisión	Comentario -
Vista previa	Finalizado Enviado: Monday, 11 de April de 2022, 10:27	9,33	8,48	<a href="#">Revisión</a>	¡Excelente! Tu desempeño en el cuestionario fue muy bueno :)

Calificación más alta: 8,48 / 10,00.

Retroalimentación global

¡Excelente! Tu desempeño en el cuestionario fue muy bueno :)

<b>Comenzado el</b>	Monday, 11 de April de 2022, 10:14
<b>Estado</b>	Finalizado
<b>Finalizado en</b>	Monday, 11 de April de 2022, 10:27
<b>Tiempo empleado</b>	13 minutos 3 segundos
<b>Puntos</b>	9,33/11,00
<b>Calificación</b>	<b>8,48</b> de 10,00 (85%)
<b>Comentario -</b>	¡Excelente! Tu desempeño en el cuestionario fue muy bueno :)

**Pregunta 1**  
Correcta  
Se puntúa 1,00 sobre 1,00  
Marcar pregunta  
Editar pregunta

El recurso **Etiqueta** permite insertar texto y elementos multimedia en las páginas del curso entre los enlaces a otros recursos y actividades.

Seleccione una:

Verdadero ✓

Falso

Navegación por el cuestionario

1 2 3 4 5 6 7  
✓ ✓ ✓ ● ✓ ✓ ✗

Mostrar una página cada vez

Finalizar revisión

Comenzar una nueva previsualización

## Contacto

[Área de Educación a Distancia](#) - Facultad de Ingeniería – UNER

E-mail: [virtual.ingenieria@uner.edu.ar](mailto:virtual.ingenieria@uner.edu.ar)